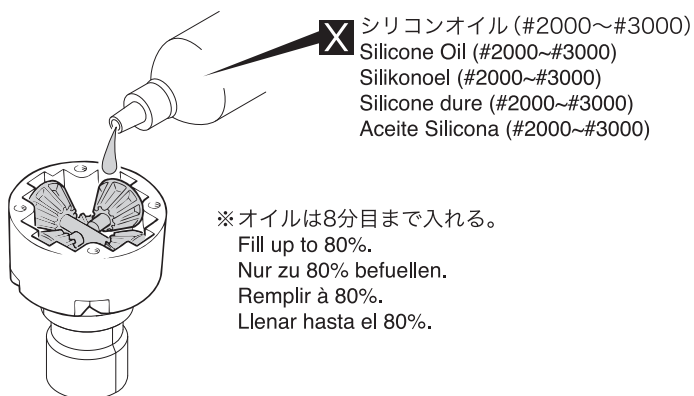
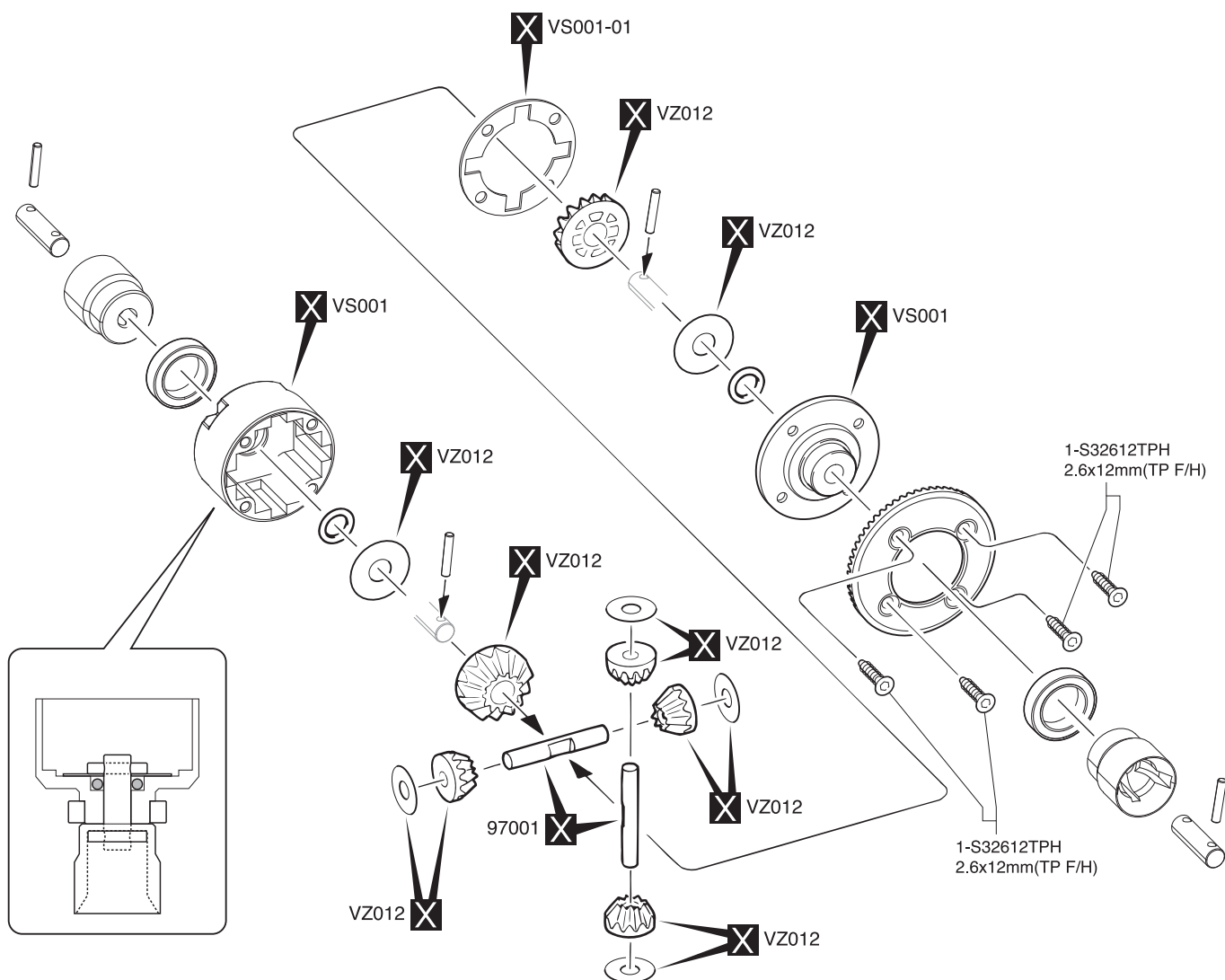


# オプションパーツを取付ける場合 / Installing Option Parts Die Montage von Tuningteilen / Pièces options (non-incluses) / Instalación de piezas opcionales

デフを4ベベル化する場合  
If installing 4-bevel gear differential.  
Umbau der Differentiale in Vorder- und Hinterachse  
Montage d'un différentiel avant ou de 4 pignons de diff sur l'arrière  
Si instala diferencial delantero o diferencial 4 piñones trasero.



シリコンオイル (#2000~#3000)  
Silicone Oil (#2000~#3000)  
Silikonoel (#2000~#3000)  
Silicone dure (#2000~#3000)  
Aceite Silicona (#2000~#3000)

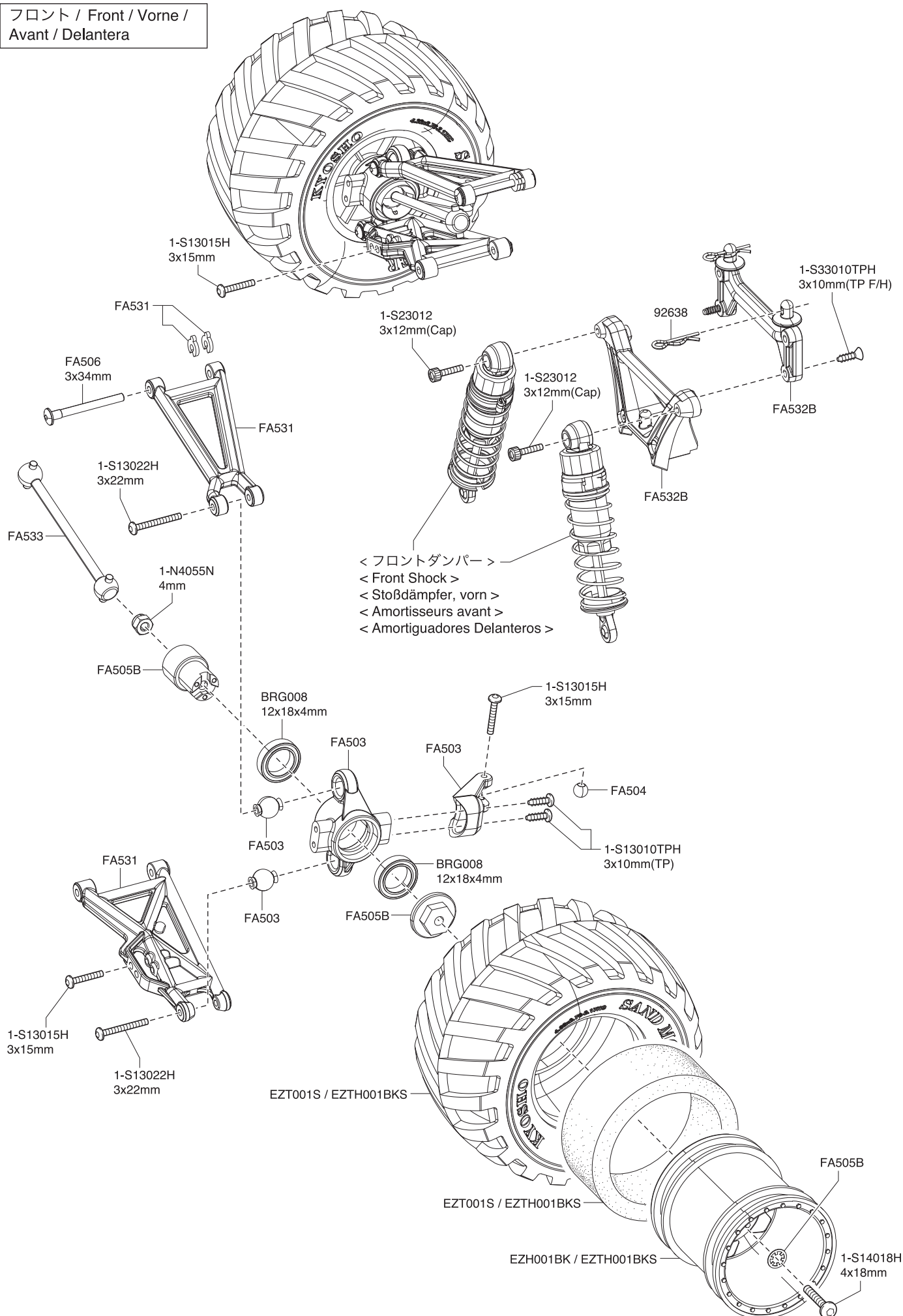
※オイルは8分目まで入れる。  
Fill up to 80%.  
Nur zu 80% befüllen.  
Remplir à 80%.  
Llenar hasta el 80%.



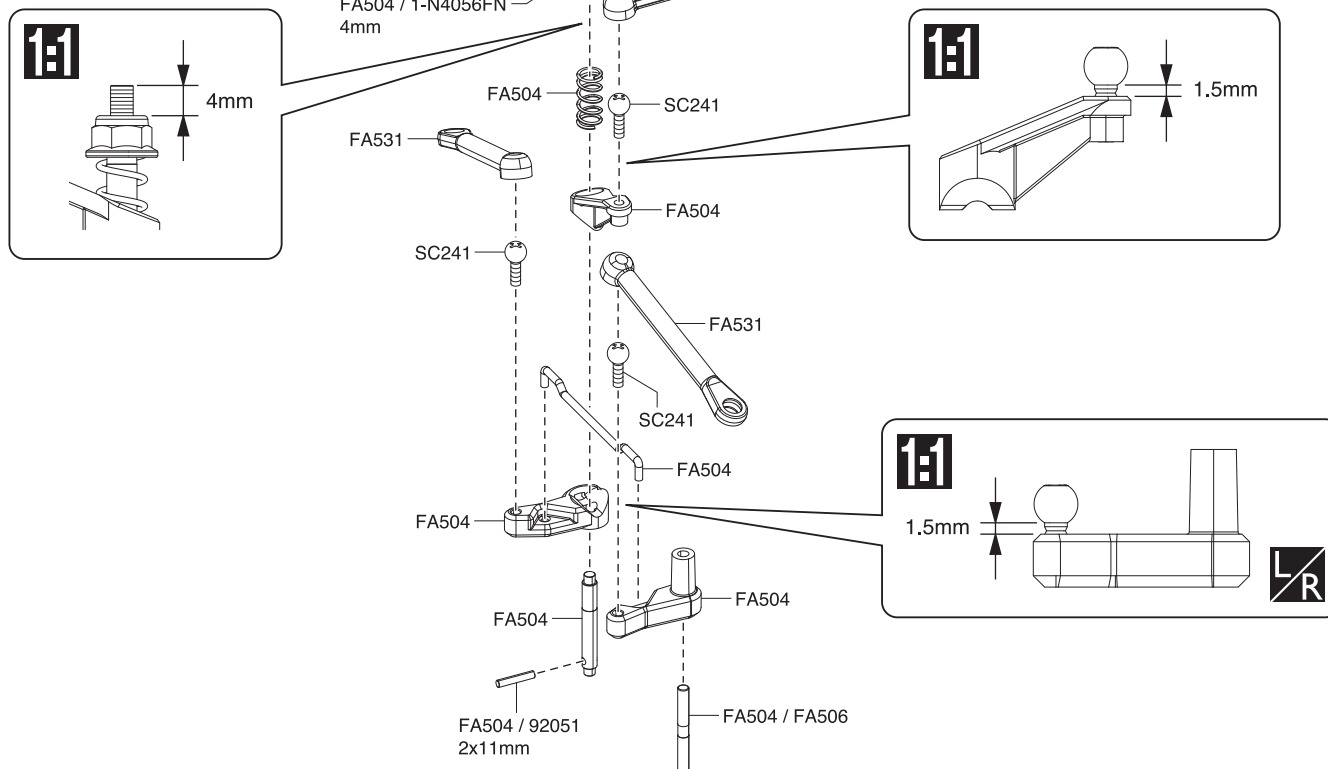
別購入品。  
Must be purchased separately!  
Das Teil ist nicht im Bausatz enthalten!  
Doit être acheté séparément!  
Debe comprarse por separado.



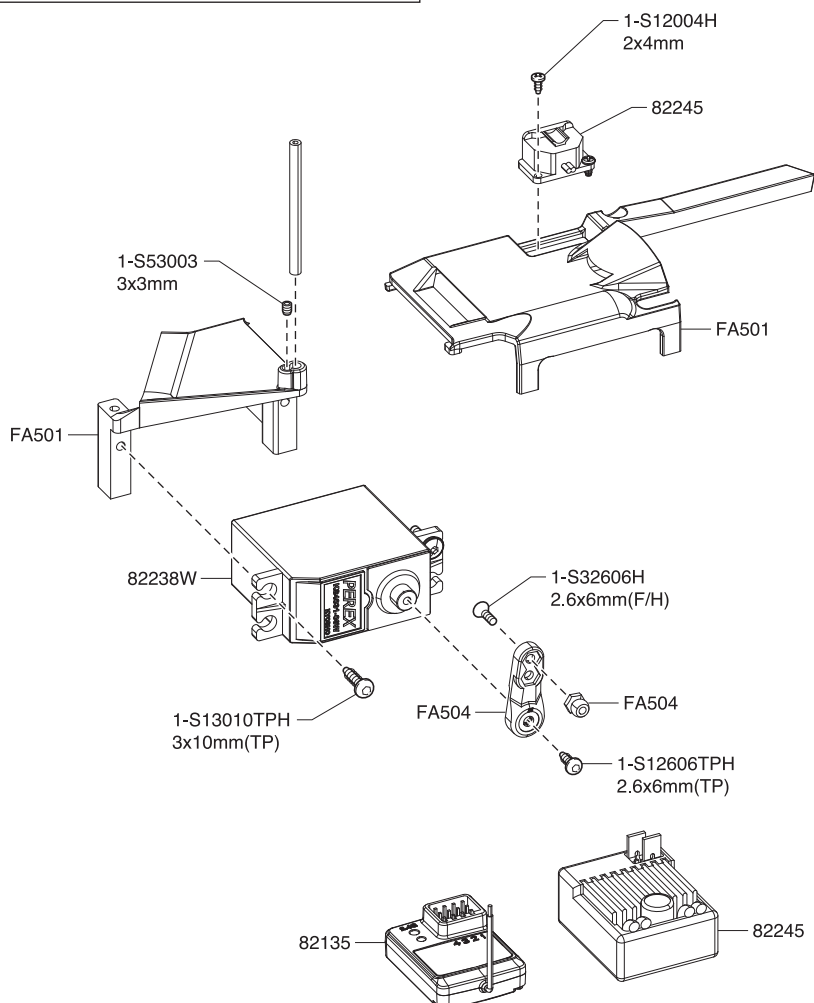
フロント / Front / Vorne /  
Avant / Delantera



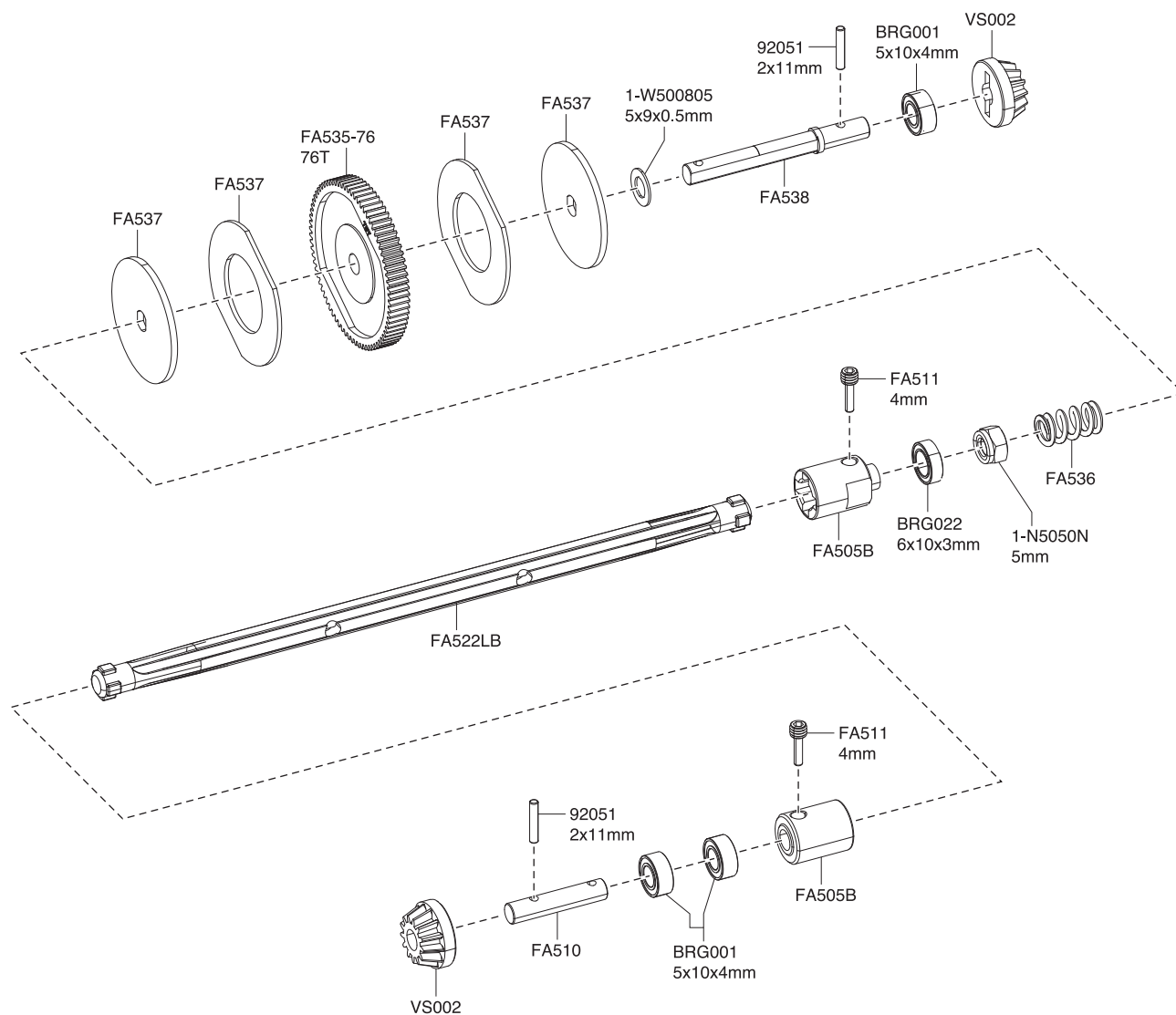
サーボセイバー / Servo Saver / Servo Saver  
Sauve-servo / Salvaservos



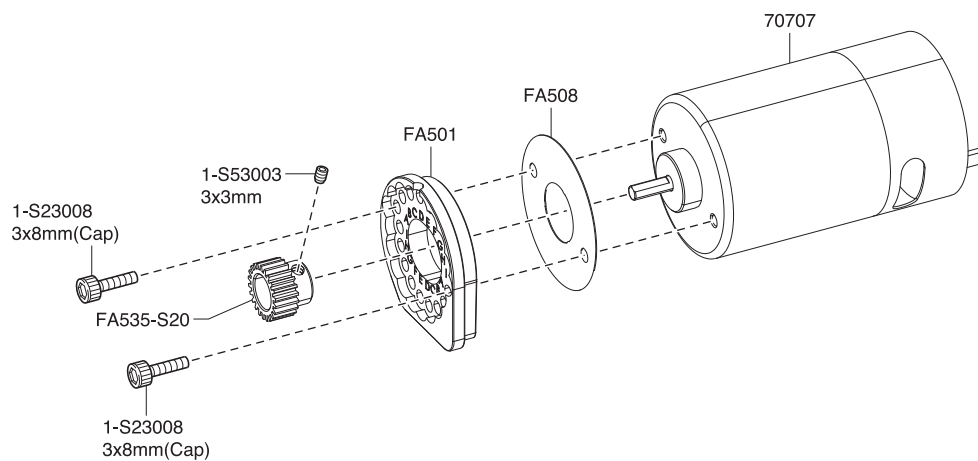
アップシャーシ / Upper Chassis / Obere Chassisplatte  
Châssis supérieur / Chasis Superior



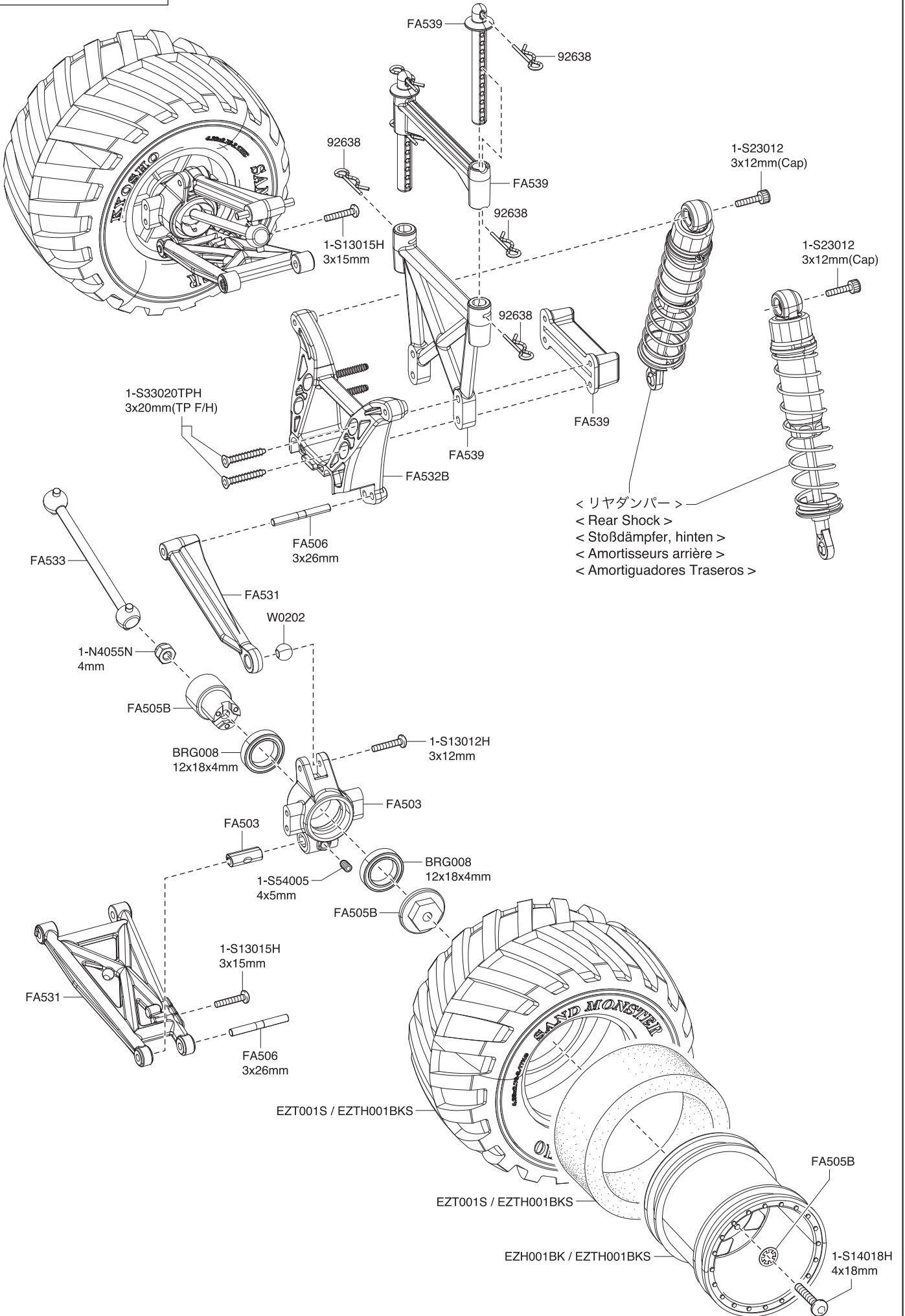
センターシャフト / Center Shaft / Getriebereinheit  
Axe de différentiel central / Palier Central



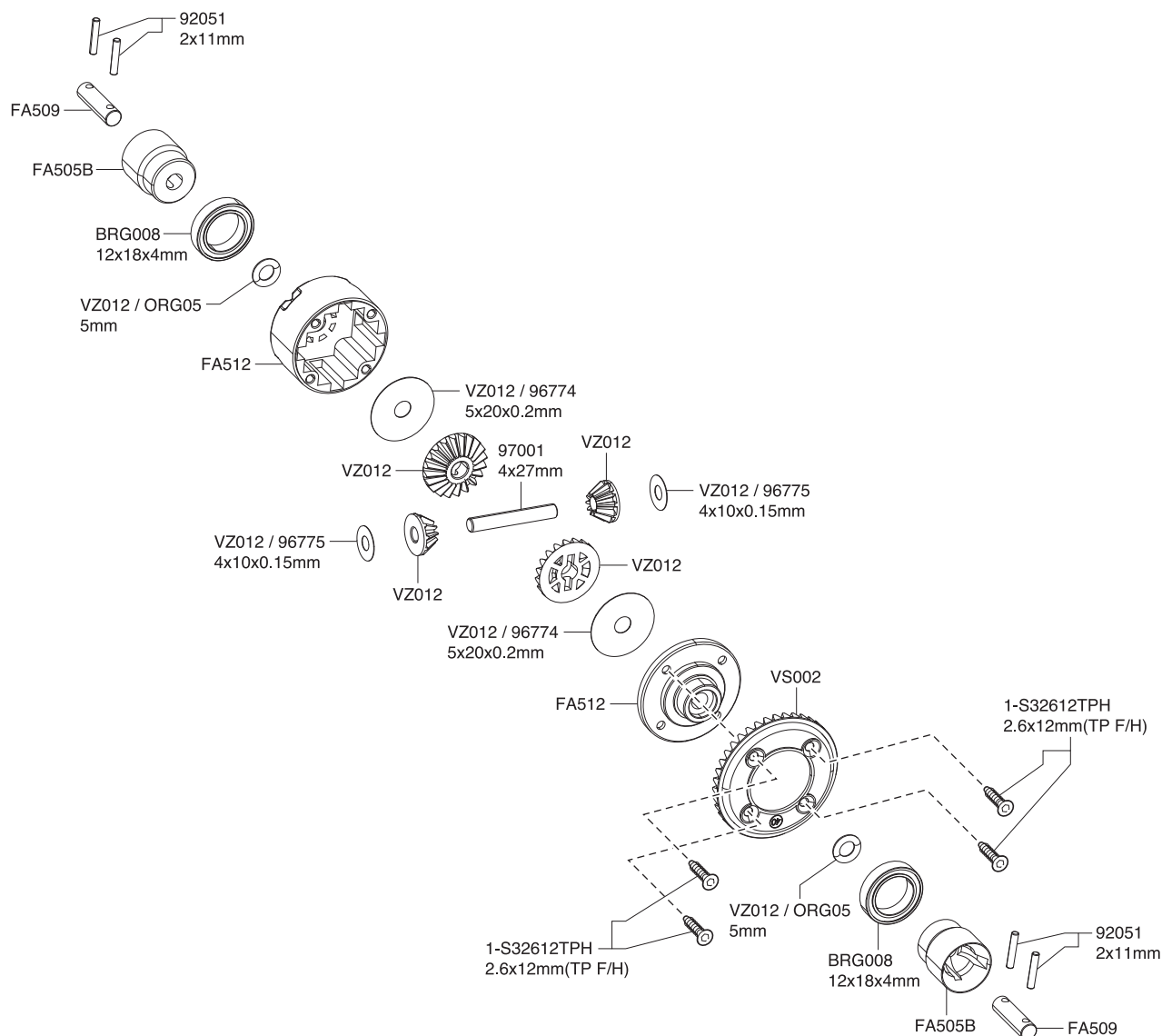
モーター / Motor / Motor  
Moteur / Motor







デフギヤ / Differential / Gear Differential  
Différentiel / Diferencial



ダンパー / Shock Absorber / Stoßdämpfer  
Amortisseur / Amortiguador

